

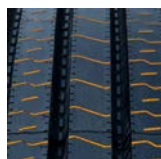


S606 EFT PREMIUM STEER/ ALL-POSITION

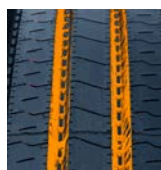
Pneu haut de gamme, roues directrices / toutes positions

Code	Size	LI / SR	PR	L.C.C.								
				T.D.	RIM	O.D.	S.W.	S.L.R.	Single	Dual	A.P.	
				32nds	in.	in.	in.	in.	lbs.	lbs.	psi	
S1001395	11R22.5	144/142 L	14	22	8.25	41.6	10.9	19.4	6175	5840	105	
S1001396	11R22.5	146/143 L	16	22	8.25	41.6	10.9	19.4	6610	6005	120	
S1001391	11R24.5	146/143 L	14	22	8.25	43.6	10.9	20.4	6610	6005	105	
S1001392	11R24.5	149/146 L	16	22	8.25	43.6	10.9	20.4	7160	6610	120	
S8245141 *	12R22.5	152/148 M	16	22	9.00	43.0	12.1	19.9	7830	6940	123	
S1001398	295/75R22.5	144/141 L	14	22	8.25	40.2	10.8	18.8	6175	5675	110	
S1001400	285/75R24.5	144/141 L	14	22	8.25	41.6	10.8	19.5	6175	5675	110	
S8255184 *	295/80R22.5	152/148 M	16	22	9.00	41.6	11.6	19.4	7830	6940	123	
S8200190 *	315/80R22.5	157/154 K	20	20	9.00	42.6	12.3	19.8	9090	8250	120	

* Non-EFT Tire



The S606 EFT is Sailun's premium steer tire, featuring extra wide shoulders with built-in sipes for excellent stability and traction under all weather conditions. An extra deep 22/32" tread depth ensures the S606 EFT delivers exceptional mileage, while an interlocking symmetrical tread block design promotes even wear and a square footprint.



Features & Benefits

- Multi-sipes improve traction in wet conditions and dissipate heat for prolonged tread life.
- Unique tread wall grooves help reduce irregular wear and improve traction.
- Stone ejectors protect tire from stone drilling.
- Extra deep tread pattern (22/32") with special compound for extended tread life.
- Wide footprint and square shoulder design for improved stability and mileage.

Applications:

- Intrastate & Interstate Buses
- Regional Trucks
- Long Distance Trucks
- Pickup & Delivery Trucks
- Tractors Trailers



Le S606 EFT est le pneu de direction haut de gamme de Sailun, doté d'épaulements très larges avec des lamelles incorporées qui lui confèrent une stabilité et une traction excellente dans toutes les conditions climatiques. Sa profondeur de bande de 22/32e de pouce procure un kilométrage exceptionnel, alors que sa sculpture de blocs symétriques imbriqués favorise une usure uniforme et une empreinte de forme carrée.

Caractéristiques et avantages:

- La multitude de lamelles améliore l'adhérence sur chaussées mouillées et dissipe la chaleur ce qui prolonge la durée de vie de la bande de roulement.
- Les arêtes mordantes uniques le long des blocs réduisent l'usure irrégulière et améliorent la traction.
- Les éjecteurs de cailloux protègent le pneu contre le morcellement.
- Motif de bande très profonde (22/32e) avec un composé qui prolonge la durée de vie de la bande de roulement.
- Empreinte large et épaulement de forme carrée, pour une stabilité et un kilométrage accru.

Utilisations:

- Autocars
- Camions de transport régional
- Camions de transport longue distance
- Camions de cueillette et livraison
- Camions-remorques



SMARTWAY VERIFIED TIRE:
APPROVED FOR USE ON EPA SMARTWAY CERTIFIED EQUIPMENT

 **SAILUN**

S606 

**PREMIUM STEER/
ALL-POSITION**

Pneu haut de gamme, roues directrices / toutes positions



S606 EFT