



SAILUN
RADIAL TRUCK TIRES
PNEUS RADIAUX POUR CAMIONS POIDS LOURD

SAILUN EFT PROGRAM

PROGRAMME ÉCOLOGIQUE DE SAILUN



ENVIRONMENTALLY FRIENDLY TECHNOLOGY

SmartWay® Verified Technologies Low Rolling Resistance Tires

The EPA has determined that certain tire models can reduce NOx emissions and fuel use by 3 percent or more, relative to the best selling new tires for line haul trucks, when used on all five axles on long haul Class 8 trucks^[1].

Sailun is proud to introduce the S605 EFT, S606 EFT, S665 EFT, S768 EFT and the S622 EFT as SmartWay Verified Low Rolling Resistance tires. At Sailun, the EFT program is our ongoing commitment to the environment and to our customers to deliver more for your investment while minimizing environmental impacts.

EPA SMARTWAY® VERIFIED TECHNOLOGIES

SmartWay® Verified Technologies, developed by the United States Environmental Protection Agency, is a public / private collaboration between the USEPA and the freight transportation industry that helps freight shippers, carriers, and logistics companies improve fuel-efficiency and save money.

UNE TECHNOLOGIE RESPECTUEUSE DE L'ENVIRONNEMENT

SmartWay® Verified Technologies – Pneus à faible résistance au roulement.

L'agence de protection de l'environnement des États-Unis (EPA) a conclu que certains modèles de pneus peuvent réduire les émissions de NOx et la consommation de carburant de 3 pour cent ou plus, relativement aux pneus neufs les plus vendus pour les camions de transport longue distance, lorsqu'ils sont utilisés sur les cinq essieux des camions de classe 8^[1] pour le transport longue distance.

Sailun est fière de présenter ses pneus S605 EFT, S606 EFT, S665 EFT, S768 EFT et S622 EFT à faible résistance au roulement SmartWay® Verified. Chez Sailun, le programme écologique EFT témoigne de notre engagement envers l'environnement et notre clientèle : lui en donner plus pour son argent tout en minimisant les impacts sur l'environnement.

LES TECHNOLOGIES SMARTWAY® VERIFIED DE L'EPA

Les technologies SmartWay® Verified, mises au point par l'agence de protection de l'environnement des États-Unis (EPA), sont une collaboration des secteurs public et privé entre l'EPA des É.-U. et l'industrie du camionnage afin d'aider les compagnies d'expédition, les transporteurs et les compagnies de logistique à améliorer l'efficacité énergétique et à économiser de l'argent.

^[1] <http://www.epa.gov/smartway/forpartners/technology.htm>



RADIAL TRUCK TIRES

PNEUS RADIAUX POUR CAMIONS POIDS LOURD

- 4 S605 EFT** - ULTRA PREMIUM LINE-HAUL STEER
Pneu haut de gamme, roues directrices, pour le transport longue distance
- 6 S606 EFT** - PREMIUM STEER / ALL POSITION
Pneu haut de gamme, roues directrices / toutes positions
- 8 S665 EFT** - STEER/ALL-POSITION RIB
Pneu à nervures, roues directrices / toutes positions
- 10 S607** - PREMIUM REGIONAL STEER / ALL POSITION
Pneu haut de gamme, service régional, roues directrices / toutes positions
- 12 S637** - REGIONAL ALL POSITION
Pneu régional toutes positions
- 14 S768 EFT** - PREMIUM CLOSED SHOULDER DRIVE
Pneu haut de gamme, roues motrices, épaulements fermés
- 16 S753 EFT** - PREMIUM OPEN SHOULDER DRIVE
Pneu haut de gamme, roues motrices, épaulements ouverts
- 18 S737** - REGIONAL PICKUP & DELIVERY DRIVE
Pneu de traction pour cueillette et livraison, pour service régional
- 20 S815** - MIXED SERVICE ALL POSITION
Pneu pour service mixte, toutes positions
- 22 S825** - SUPER SINGLE PREMIUM MIXED SERVICE ALL POSITION
Pneu surdimensionné pour service mixte, toutes positions
- 24 S758** - ON/OFF ROAD TRACTION
Pneu pour traction sur route et hors route
- 26 S917** - ON/OFF ROAD TRACTION
Pneu à semelle profonde pour roues motrices sur route et hors route
- 28 S622 EFT** - PREMIUM FREE ROLLING POSITION TRAILER
Pneu haut de gamme pour roues libres de remorque
- 30 WARRANTY**
Garantie Pneus de camions poids lourd

ABBREVIATIONS

Code	Product Code
Size	Size
P.R.	Ply Rating
L.I.	Load Index
S.R.	Speed Symbol
O.D.	Overall Diameter (in)
S.W.	Section Width (in)
T.D.	Tread Depth (32nds)
RIM	Rim Width (in)
S.L.R.	Static Load Radius (in)
L.C.C.	Load Carrying Capacity@psi
A.P.	Air Pressure (psi)

ABRÉVIATIONS

Code	Code Produit
Size	Dimension
P.R.	Indice de robustesse
L.I.	Indice de charge
S.R.	Symboles des vitesses
O.D.	Diamètre extérieur
S.W.	Largeur de section
T.D.	Profondeur de sculpture (1/32e po)
RIM	Largeurs de Jantes (po)
S.L.R.	Rayon sous charge à l'arrêt
L.C.C.	Charge maximale (en lbs)
A.P.	lbs/po ²





S605 EFT

ULTRA PREMIUM LINE-HAUL STEER

Pneu haut de gamme, roues directrices, pour le transport longue distance

Code	Size	LI / SR	PR	T.D.	RIM	O.D.	S.W.	S.L.R.	L.C.C.		
				32nds	in.	in.	in.	in.	Single	Dual	A.P.
									lbs.	lbs.	psi
S8200179	11R22.5	144/142 M	14	18	8.25	41.3	10.9	19.3	6,175	5,840	105
S8200180	11R22.5	146/143 M	16	18	8.25	41.3	10.9	19.3	6,610	6,005	120
S8200187	11R24.5	146/143 M	14	18	8.25	43.4	10.9	20.3	6,610	6,005	105
S8200182	11R24.5	149/146 M	16	18	8.25	43.4	10.9	20.3	7,160	6,610	120
S8200183	295/75R22.5	144/141 M	14	18	8.25	40.0	10.8	18.7	6,175	5,675	110
S8200185	285/75R24.5	144/141 M	14	18	8.25	41.4	10.8	19.4	6,175	5,675	110



The S605 EFT is Sailun's premium line-haul steer tire, featuring a decoupling groove and five wide ribs for a stable ride at all speeds. Stone ejectors minimize tire damage, while extra-wide grooves and S-sipes improve traction for excellent hydroplaning resistance.

Features & Benefits

- SmartWay® Verified - approved for use on EPA SmartWay® certified equipment
- S-sipes improve traction in wet conditions and dissipate heat for prolonged tread life.
- Unique tread wall bite edges reduce irregular wear and improve traction.
- Stone ejectors protect tire from stone drilling.
- Decoupling groove helps to minimize irregular wear.

Applications:

- Intrastate & Interstate Buses
- Regional Trucks
- Long Distance Trucks



Le S605 EFT est le pneu de direction haut de gamme de Sailun pour le transport longue distance. Il est doté d'une rainure de découplage et de cinq nervures qui stabilisent la conduite à toutes les vitesses. Les éjecteurs de cailloux minimisent les dommages au pneu, alors que les rainures très larges et les lamelles en forme de « S » chassent l'eau efficacement, favorisant une excellente résistance à l'aquaplanage.

Caractéristiques et avantages:

- Technologie vérifiée de SmartWay® - Pneu approuvé pour utilisation sur de l'équipement certifié SmartWay®
- Les lamelles en « S » améliorent l'adhérence sur chaussées mouillées et dissipent la chaleur, ce qui prolonge la durée de vie de la bande de roulement.
- Les arêtes mordantes uniques le long des blocs réduisent l'usure irrégulière et améliorent la traction.
- Les éjecteurs de cailloux protègent le pneu contre le morcellement.
- La rainure de découplage aide à minimiser l'usure irrégulière.

Utilisations:

- Autocars
- Camions de transport régional
- Camions de transport longue distance





S605 EFT

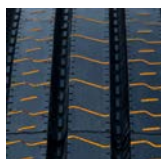


S606 EFT PREMIUM STEER/ ALL-POSITION

Pneu haut de gamme, roues directrices / toutes positions

Code	Size	LI / SR	PR	T.D.	RIM	O.D.	S.W.	S.L.R.	L.C.C.		
									Single	Dual	A.P.
				32nds	in.	in.	in.	in.	lbs.	lbs.	psi
S1001395	11R22.5	144/142 L	14	22	8.25	41.6	10.9	19.4	6175	5840	105
S1001396	11R22.5	146/143 L	16	22	8.25	41.6	10.9	19.4	6610	6005	120
S1001391	11R24.5	146/143 L	14	22	8.25	43.6	10.9	20.4	6610	6005	105
S1001392	11R24.5	149/146 L	16	22	8.25	43.6	10.9	20.4	7160	6610	120
S8245141 *	12R22.5	152/148 M	16	22	9.00	43.0	12.1	19.9	7830	6940	123
S1001398	295/75R22.5	144/141 L	14	22	8.25	40.2	10.8	18.8	6175	5675	110
S1001400	285/75R24.5	144/141 L	14	22	8.25	41.6	10.8	19.5	6175	5675	110
S8255184 *	295/80R22.5	152/148 M	16	22	9.00	41.6	11.6	19.4	7830	6940	123
S8200190 *	315/80R22.5	157/154 K	20	20	9.00	42.6	12.3	19.8	9090	8250	120

* Non-EFT Tire



The S606 EFT is Sailun's premium steer tire, featuring extra wide shoulders with built-in sipes for excellent stability and traction under all weather conditions. An extra deep 22/32" tread depth ensures the S606 EFT delivers exceptional mileage, while an interlocking symmetrical tread block design promotes even wear and a square footprint.

Features & Benefits

- Multi-sipes improve traction in wet conditions and dissipate heat for prolonged tread life.
- Unique tread wall grooves help reduce irregular wear and improve traction.
- Stone ejectors protect tire from stone drilling.
- Extra deep tread pattern (22/32") with special compound for extended tread life.
- Wide footprint and square shoulder design for improved stability and mileage.

Applications:

- Intrastate & Interstate Buses
- Regional Trucks
- Long Distance Trucks
- Pickup & Delivery Trucks
- Tractors Trailers



Le S606 EFT est le pneu de direction haut de gamme de Sailun, doté d'épaulements très larges avec des lamelles incorporées qui lui confèrent une stabilité et une traction excellente dans toutes les conditions climatiques. Sa profondeur de bande de 22/32e de pouce procure un kilométrage exceptionnel, alors que sa sculpture de blocs symétriques imbriqués favorise une usure uniforme et une empreinte de forme carrée.

Caractéristiques et avantages:

- La multitude de lamelles améliore l'adhérence sur chaussées mouillées et dissipe la chaleur ce qui prolonge la durée de vie de la bande de roulement.
- Les arêtes mordantes uniques le long des blocs réduisent l'usure irrégulière et améliorent la traction.
- Les éjecteurs de cailloux protègent le pneu contre le morcellement.
- Motif de bande très profonde (22/32e) avec un composé qui prolonge la durée de vie de la bande de roulement.
- Empreinte large et épaulement de forme carrée, pour une stabilité et un kilométrage accru.

Utilisations:

- Autocars
- Camions de transport régional
- Camions de transport longue distance
- Camions de cueillette et livraison
- Camions-remorques





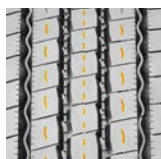
S606 EFT



S665 ^{EFT} STEER/ ALL-POSITION RIB

Pneu à nervures, roues directrices / toutes positions

Code	Size	LI / SR	PR	T.D.	RIM	O.D.	S.W.	S.L.R.	L.C.C.		
									Single	Dual	A.P.
				32nds	in.	in.	in.	in.	lbs.	lbs.	psi
S5540147	11R22.5	144/142 M	14	18	8.25	41.5	10.9	19.3	6,175	5,840	105
S5540148	11R22.5	146/143 M	16	18	8.25	41.5	10.9	19.3	6,610	6,005	120
S5540150	11R24.5	146/143 M	14	18	8.25	43.5	10.9	20.3	6,610	6,005	105
S5540151	11R24.5	149/146 M	16	18	8.25	43.5	10.9	20.3	7,160	6,610	120
S5540149	295/75R22.5	144/141 M	14	18	8.25	39.9	11.7	19.4	6,175	5,675	110
S5540152	285/75R24.5	144/141 M	14	18	8.25	41.3	11.1	18.7	6,175	5,675	110



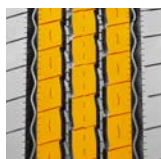
The Sailun S665 EFT is an all-position radial truck tire optimized for steer axles. This tire is engineered for use in regional and limited highway service applications on a large array of vehicle platforms.

Features & Benefits

- Micro-sipes within groove walls for enhanced traction in all weather conditions
- Variable tread angles for self-cleaning and stone ejection
- Reinforced sidewall for increased tread life

Applications:

- Intrastate & Interstate Buses
- Regional Trucks
- Freight Trucks
- Local Buses
- Dump Trucks
- Transit
- Refuse Truck
- Pick-up & Delivery Trucks



Le S665 EFT est un radial haut de gamme conçu pour les essieux avant. Il est fabriqué pour usage régional et, de manière restreinte, sur autoroute, pour un large éventail de plateformes.

Caractéristiques et avantages:

- Des micro-lamelles dans les parois de rainures améliorent la traction dans toutes les conditions climatiques.
- Les angles variables de la semelle favorisent l'autonettoyage et l'éjection des cailloux.
- Les flancs renforcés augmentent la durée de vie de la semelle.

Utilisations:

- Autobus provinciaux et interprovinciaux
- Camions pour le service régional
- Camions de fret
- Autobus urbains
- Camions à benne
- Transport public
- Camions à ordures
- Camions servant à la cueillette et la livraison





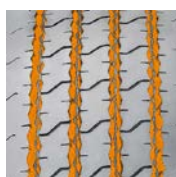
S665 EFT



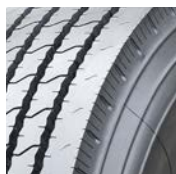
S607 PREMIUM REGIONAL STEER / ALL-POSITION

Pneu haut de gamme, service régional, roues directrices / toutes positions

Code	Size	LI / SR	PR	T.D.	RIM	O.D.	S.W.	S.L.R.	L.C.C.		
									Single	Dual	A.P.
				32nds	in.	in.	in.	in.	lbs.	lbs.	psi
S8244871	315/80R22.5	154/151 L	18	19	9.00	42.6	12.1	19.8	8270	7610	120

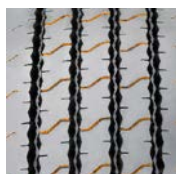


The S607 is a premium all-position regional steer tire, designed with extra wide shoulders that resist curbing damage and stone ejector buttons to reduce stone retention. Full-length sipes built into tread blocks effectively channel water for exceptional wet traction. The S607 is very versatile, suitable on all regional applications such as buses and concrete trucks.



Features & Benefits

- 5-rib design and wide shoulders for improved stability.
- Tread profile designed to reduce rolling resistance and improve fuel economy for improved stability and mileage.
- Interlocking multi-sipes improve traction in wet conditions and increase stability.



Applications:

- Dump Trucks
- Mix Concrete Trucks
- Intrastate & Interstate Buses
- Local Buses
- Regional Trucks
- Long Distance Trucks

Le S607 est un pneu de direction haut de gamme, toutes positions, pour le service régional conçu avec des épaulements très larges qui résistent aux dommages causés par les bordures de trottoir, et des éjecteurs qui réduisent la rétention des cailloux. Les lamelles pleine longueur dans les blocs de la bande évacuent l'eau efficacement, ce qui favorise une adhérence exceptionnelle sur chaussées mouillées. Le S607 est un pneu polyvalent qui convient à toutes les utilisations en service régional : autobus et camions à ciment.

Caractéristiques et avantages:

- Le motif à cinq nervures et les épaulements larges augmentent la stabilité.
- Le profil de la bande de roulement est conçu pour réduire la résistance au roulement et augmenter l'économie de carburant.
- La multitude de lamelles imbriquées améliore l'adhérence sur chaussées mouillées et augmente la stabilité.

Utilisations:

- Camions à benne
- Camions à ciment
- Autocars
- Autobus locaux
- Camions de transport régional
- Camions de transport longue distance





S607



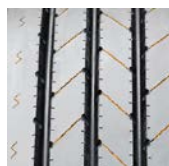
S637 REGIONAL ALL-POSITION

Pneu régional toutes positions

Code	Size	LI / SR	PR	T.D.	RIM	O.D.	S.W.	S.L.R.	L.C.C.		
				32nds	in.	in.	in.	in.	Single	Dual	A.P.
									lbs.	lbs.	psi
S8244393 *	235/85R16 *	126/123 L	14	12	6.50	31.7	9.3	14.7	3750	3415	110
S8244379	215/75R17.5	135/133 L	16	16	6.00	30.4	8.1	14.2	4805	4540	125
S8244381	235/75R17.5	143/141 L	16	17	6.75	31.6	8.9	14.7	6005	5675	125
S8244383	225/70R19.5	128/126 L	14	16	6.75	32.0	8.6	14.9	3970	3750	110
S8254387	245/70R19.5	133/131 M	14	17	7.50	33.1	9.6	15.4	4540	4300	110
S8244332	265/70R19.5	140/138 M	16	18	7.50	34.2	10.2	15.8	5510	5205	112
S8254389	255/70R22.5	140/137 M	16	17	7.50	36.7	9.7	17.1	5510	5070	120
S8254392	275/70R22.5	148/145 M	16	19	8.25	37.9	10.7	17.6	6490	6395	130

* All steel construction specifically designed for Trailer application only.

* Construction acier conçu pour remorques seulement



The S637 is a versatile regional all-position tire, featuring five extra-wide ribs for exceptional stability at all speeds. An extra-wide solid shoulder resists damage caused by high-scrub applications, while a mirrored tread design ensures even wear. Wide grooves are designed for hydroplaning resistance, while a long-life rubber compound is engineered for extended tread life.

Features & Benefits

- Multi-rips improve traction in wet conditions and dissipate heat for prolonged tread life.
- Shallow tread designed to reduced rolling resistance for improved fuel economy.
- Unique tread wall grooves help reduce irregular wear and improve traction.

Applications:

- Pickup & Delivery Trucks
- Intrastate & Interstate Buses
- Regional Trucks
- Long Distance Trucks
- Tractor Trailers
- Low Platform Trailers



Le S637 est un pneu polyvalent, toutes positions, pour le service régional, doté de cinq nervures très larges qui lui donnent une stabilité exceptionnelle à toutes les vitesses. Son épaulement très large résiste aux dommages causés en situations à haut coefficient de frottement, alors que le dessin symétrique de sa bande de roulement assure une usure uniforme. Les rainures larges sont conçues pour résister à l'aquaplanage, alors qu'un composé de caoutchouc de longue durée est conçu pour prolonger la durée de vie de la bande de roulement.

Caractéristiques et avantages:

- La multitude de lamelles améliore l'adhérence sur chaussées mouillées et dissipe la chaleur, ce qui prolonge la durée de vie de la bande de roulement.
- Bande peu profonde pour réduire la résistance au roulement, ce qui favorise l'économie de carburant.
- Les rainures et les lamelles uniques sur toute la largeur du pneu aident à réduire l'usure irrégulière.

Utilisations:

- Camions de cueillette et livraison
- Autocars
- Camions de transport régional
- Camions de transport longue distance
- Camions-remorques
- Remorques à plate-forme surbaissée





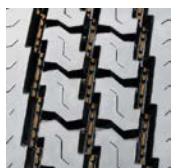
S637



S768 EFT PREMIUM CLOSED SHOULDER DRIVE

Pneu haut de gamme, roues motrices, épaulements fermés

Code	Size	LI / SR	PR	T.D.	RIM	O.D.	S.W.	S.L.R.	L.C.C.		
				32nds	in.	in.	in.	in.	Single	Dual	A.P.
									lbs.	lbs.	psi
S8200109	11R22.5	144/142 L	14	26	8.25	41.8	10.9	19.5	6175	5840	105
S8200193	11R22.5	146/143 L	16	26	8.25	41.8	10.9	19.5	6610	6005	120
S8200198	11R24.5	146/143 L	14	26	8.25	43.9	10.9	20.5	6610	6005	105
S8200199	11R24.5	149/146 L	16	26	8.25	43.9	10.9	20.5	7160	6610	120
S8200196	295/75R22.5	144/141 L	14	26	8.25	40.5	10.8	20.2	6175	5675	110
S8200195	285/75R24.5	144/141 L	14	26	8.25	41.9	10.8	19.6	6175	5675	110

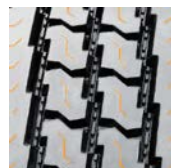


The S768 EFT is a premium closed shoulder drive tire, designed with a wide shoulder featuring tapered lateral edges for enhanced lateral stability. The S768 EFT also features stone ejector buttons that reduce stone retention, and an extra-deep 26/32" tread depth for enhanced tread life.



Features & Benefits

- SmartWay® Verified - approved for use on EPA SmartWay® certified equipment.
- Stone ejectors protect tire from stone drilling.
- Extra deep tread pattern (26/32") with special compound for extended tread life.
- Wide footprint and square shoulder design for improved stability and mileage.
- Multi-sipes improve traction in wet conditions and dissipate heat for prolonged tread life.



Applications:

- Intrastate & Interstate Buses
- Regional Trucks
- Long Distance Trucks



Le S768 EFT est un pneu de traction haut de gamme à épaulement fermé, conçu avec un épaulement large, doté de rebords latéraux fuselés qui augmentent la stabilité latérale. Le S768 EFT est aussi muni d'éjecteurs qui réduisent la rétention des cailloux, et d'une bande de roulement très profonde (26/32e) qui prolonge sa durée de vie.

Caractéristiques et avantages:

- Technologie vérifiée de SmartWay® - Pneu approuvé pour utilisation sur de l'équipement certifié SmartWay®
- Les éjecteurs de cailloux protègent le pneu contre le morcellement.
- Bande très profonde (26/32e) dotée d'un composé particulier qui prolonge sa durée de vie.
- Empreinte large et épaulement de forme carrée, qui augmentent la stabilité et prolonge le kilométrage.
- La multitude de lamelles améliore l'adhérence sur le mouillé et dissipe la chaleur, ce qui favorise une longue durée de vie de la bande de roulement.

Utilisations:

- Autocars
- Camions de transport régional
- Camions de transport longue distance





S768 EFT



S753 EFT PREMIUM OPEN SHOULDER DRIVE

Pneu haut de gamme, roues motrices, épaulements ouverts

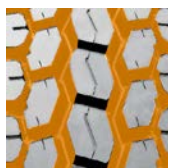
Code	Size	LI / SR	PR	T.D.	RIM	O.D.	S.W.	S.L.R.	L.C.C.		
									Single	Dual	A.P.
				32nds	in.	in.	in.	in.	lbs.	lbs.	psi
S5540521	11R22.5	144/142 L	14	26	8.25	41.8	10.9	19.5	6175	5840	105
S5540522	11R22.5	146/143 L	16	26	8.25	41.8	10.9	19.5	6610	6005	120
S5540524	11R24.5	146/143 L	14	26	8.25	43.9	10.9	20.5	6610	6005	105
S5540525	11R24.5	149/146 L	16	26	8.25	43.9	10.9	20.5	7160	6610	120
S5540527	295/75R22.5	144/141 L	14	26	8.25	40.5	10.8	20.2	6175	5675	110
S5540526	285/75R24.5	144/141 L	14	26	8.25	41.9	10.8	19.6	6175	5675	110



The S753 EFT is a premium open shoulder drive, excellent for regional and pickup applications. Featuring a center interlocking tread block designed for improved stability, the S753 delivers exceptional tread life at 26/32" tread depth.

Features & Benefits

- Central and edge siping for improved traction.
- Open shoulder design and tread grooves promote self-cleaning characteristics and improve traction.
- Integrated central lugs for improved stability.
- Extra strong casing design for enhanced durability.



Applications:

- Pickup & Delivery Trucks
- Intrastate & Interstate Buses
- Regional Trucks
- Long Distance Trucks
- Tractor Trailers
- Local Buses
- Dump Trucks



Le S753 EFT est un pneu de traction haut de gamme à épaulement ouvert, excellent pour les utilisations en service régional de cueillette et de livraison. Doté d'un dessin de blocs imbriqués pour l'éjection et cailloux et de débris, le S753 offre une durée de vie exceptionnelle grâce à la profondeur de sa bande de roulement (26/32e).

Caractéristiques et avantages:

- Les lamelles au centre et sur les côtés de la bande de roulement augmentent l'adhérence.
- Son dessin d'épaulement et ses rainures ouverts favorisent l'auto nettoyage et améliorent la traction.
- Les barrettes centrales intégrées améliorent la stabilité.
- Design de carcasse très robuste pour une durabilité accrue.

Utilisations:

- Camions à benne
- Camions de cueillette et livraison
- Autobus locaux
- Autocars
- Camions de transport régional
- Camions de transport longue distance





S753



S737 REGIONAL PICKUP & DELIVERY DRIVE

Pneu de traction pour cueillette et livraison, pour service régional

Code	Size	LI / SR	PR	T.D.	RIM	O.D.	S.W.	S.L.R.	L.C.C.		
									Single	Dual	A.P.
				32nds	in.	in.	in.	in.	lbs.	lbs.	psi
S8244979	215/75R17.5	135/133 L	16	19	6.00	30.5	8.1	14.1	4805	4540	125
S8244983	225/70R19.5	128/126 L	14	20	6.75	32.2	8.6	15.0	3970	3750	110
S8244986	245/70R19.5	133/131 L	14	21	7.50	33.4	9.6	15.5	4540	4300	110
S8244941	12R22.5	152/148 M	16	29	9.00	43.4	12.1	20.1	7830	6940	123



The S737 is a regional pickup and delivery drive tire, with 6-interlocking tread blocks and a symmetrical design engineered to promote even wear throughout the tire's life. Tapered lateral grooves make the S737 a performer in all-weather applications.

Features & Benefits

- Integrated tie bars reduce irregular wear and promote increased stability.
- Angled lug and siping design improves overall traction and wet grip.
- M&S rated, all-weather lug tread designed for regional use.
- Lug-to-void ratio optimized for self-cleaning and excellent traction.

Applications:

- Pickup & Delivery Trucks
- Regional Trucks
- RV's



Le S737 est un pneu de traction pour le service de cueillette et de livraison régional, doté de six éléments de blocs imbriqués et un dessin symétrique conçu pour favoriser l'usure uniforme au cours de la vie utile du pneu. Les rainures latérales fuselées font du S737 un pneu qui se comporte très bien dans toutes les conditions climatiques.

Caractéristiques et avantages:

- Les ponts de gommés intégrés réduisent l'usure irrégulière et favorisent une plus grande stabilité.
- Le design des barrettes et des lamelles en angle améliore la traction en général et l'adhérence sur le mouillé.
- Coté M&S, dessin des barrettes pour utilisation en ville dans toutes conditions climatiques.
- Le rapport barrettes-void optimisé pour l'auto nettoyage et une excellente traction.

Utilisations:

- Camions de cueillette et livraison
- Véhicules récréatifs
- Camions de transport régional



S737



S815

MIXED SERVICE ALL-POSITION

Pneu pour service mixte, toutes positions

Code	Size	LI / SR	PR	T.D.	RIM	O.D.	S.W.	S.L.R.	L.C.C.		
									Single	Dual	A.P.
				32nds	in.	in.	in.	in.	lbs.	lbs.	psi
S8244551	11R22.5	146/143 K	16	23	8.25	41.7	10.9	19.4	6610	6005	120
S8244558	11R24.5	149/146 K	16	23	8.25	43.7	10.9	20.4	7160	6610	120
S8200222	12R22.5	152/148 L	16	21	9.00	42.9	11.8	19.9	7830	6940	123
S8244589	275/70R22.5	148/145 K	16	22	8.25	38.1	10.7	17.7	6940	6395	130
S8244471	315/80R22.5	161/157 G	20	22	9.00	42.8	12.1	19.9	10200	9090	130



The S815 is a mixed service tread featuring a chip-resistant compound ideally suited for off-road and construction applications. A zigzag tread pattern design reduces stone retention, while maximizing traction under all applications. Sidewall protectors are engineered to provide an enhanced level of protection to the casing.

Features & Benefits

- Large deep shoulder grooves for improved traction and heat dissipation.
- Interlocking lugs promote improved stability and smoother wear.
- Wide footprint and unique shoulder design for improved stability.
- Specially formulated compound and deep tread depth for improved tread life.

Applications:

- Dump Trucks
- Mix Concrete Trucks
- Tractor Trailers
- Regional Trucks



Le S815 est un pneu pour le service mixte dont la bande de roulement est faite d'un composé qui résiste aux morcellements, parfait comme pneu de génie civil ou utilisé dans le domaine de la construction. Le dessin en zigzag de la bande de roulement réduit la rétention des cailloux, tout en maximisant la traction dans toutes ses utilisations. Les protecteurs de flancs sont conçus pour fournir une protection supplémentaire à la carcasse.

Caractéristiques et avantages:

- Rainures larges et profondes à l'épaulement, pour une meilleure traction et une dissipation plus efficace de la chaleur.
- Les barrettes qui s'emboîtent favorisent une plus grande stabilité et une usure plus uniforme.
- Son empreinte large et le dessin unique de ses épaulements augmentent sa stabilité.
- Un composé spécialement formulé et la profondeur de la bande favorisent une plus longue durée de vie de la bande de roulement.

Utilisations:

- Camions à benne
- Camions à ciment
- Camions-remorques
- Camions de transport régional



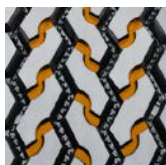
S815



S825 SUPER SINGLE PREMIUM MIXED SERVICE ALL POSITION

Pneu surdimensionné pour service mixte, toutes positions

Code	Size	LI / SR	PR	T.D.	RIM	O.D.	S.W.	S.L.R.	L.C.C.		
									Single	Dual	A.P.
				32nds	in.	in.	in.	in.	lbs.	lbs.	psi
S8244651	385/65R22.5	158 K	18	21	11.75	42.2	14.9	19.8	9370	N/A	120
S8244655	425/65R22.5	165 K	20	23	12.25	44.3	16.4	20.9	11400	N/A	120
S1001333	445/65R22.5	168 K	20	21	13.00	45.3	17.5	16.7	12,300	N/A	120



The S825 is an all-position mixed service tire, engineered with a rubber compound that resists high-scrub and off-road applications. Stone ejector buttons reduce tire damage, and angled tread blocks are designed to deliver excellent wet traction.

Features & Benefits

- Interlocking lugs promote improved stability and smoother wear.
- Stone ejectors protect tire against stone drilling
- Wide footprint and unique shoulder design for improved stability.
- Specially formulated compound for improved tread life.

Applications:

- Dump Trucks
- Refuse Trucks
- Mix Concrete Trucks
- Regional Trucks



Le S825 est un pneu pour le service mixte, toutes positions, dont le composé de caoutchouc est conçu pour résister dans les situations à haut coefficient de frottement et d'utilisations hors route. Des éjecteurs de cailloux réduisent les dommages au pneu, et les éléments de blocs en angle sont conçus pour fournir une excellente adhérence sur chaussées mouillées.

Caractéristiques et avantages:

- Les barrettes qui s'emboîtent favorisent une plus grande stabilité et une usure plus uniforme.
- Des éjecteurs de cailloux protègent le pneu contre le morcellement.
- Son empreinte large et le dessin unique de ses épaulements augmentent sa stabilité.
- Un composé spécialement formulé favorise une plus longue durée de vie de la bande de roulement.

Utilisations:

- Camions à benne
- Camions à ciment
- Camions à ordures
- Camions de transport régional



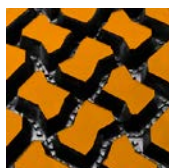
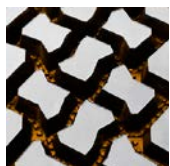
S825



S758 ON/OFF ROAD TRACTION

Pneu pour traction sur route et hors routes

Code	Size	LI / SR	PR	T.D.	RIM	O.D.	S.W.	S.L.R.	L.C.C.		
				32nds	in.	in.	in.	in.	Single	Dual	A.P.
S8244751	11R22.5	146/143 G	16	32	8.25	42.2	10.9	19.6	6610	6005	120
S8244758	11R24.5	149/146 G	16	32	8.25	43.9	10.9	20.6	7160	6610	120



The S758 is designed for severe off-road applications. With an extra-deep 32/32" tread depth and a rubber compound engineered to resist the most demanding environments, the S758 is ideal for construction, logging, and off-road environments. Stone ejectors resist the damages caused by stone retention, and an open shoulder with tapered sidewalls aid in lateral stability.

Features & Benefits

- Open grooves to maximize self-cleaning.
- Stone ejectors protect tire against stone drilling.
- Extra deep tread (32/32") and M&S lug pattern designed specifically for on-and-off road applications.

Applications:

- Construction
- Logging



Le S758 est conçu pour des utilisations rigoureuses hors route. Avec une profondeur de bande des plus impressionnante (32/32e) et un composé de caoutchouc conçu pour résister aux terrains les plus accidentés, le S758 est parfait pour des environnements dans le domaine de la construction, de l'exploitation forestière et de génie civil. Les éjecteurs de cailloux permettent de résister aux dommages causés par la rétention des cailloux, et un épaulement ouvert avec flancs cintrés aide à la stabilité latérale.

Caractéristiques et avantages:

- Rainures très ouvertes maximisent l'auto nettoyage.
- Les éjecteurs de cailloux protègent le pneu contre le morcellement.
- Sa bande extrêmement profonde (32/32e) et son motif de barrettes M&S sont conçus expressément pour utilisations sur route et hors route.

Utilisations:

- Construction
- Transport du bois



S758



S917

ON/OFF ROAD TRACTION

Pneu à semelle profonde pour roues motrices sur route et hors route

Code	Size	LI / SR	PR	T.D.	RIM	O.D.	S.W.	S.L.R.	L.C.C.		
				32nds	in.	in.	in.	in.	Single	Dual	A.P.
S8256851	11R22.5	146/143 J	16	31	8.25	42.1	10.9	19.6	6610	6005	120
S1001252	11R24.5	149/146 J	16	31	8.25	43.9	11.0	20.6	7160	6610	120
S8256841	12R22.5	150/147 G	16	31	9.00	43.5	12.1	20.2	7390	6780	120
S8246837*	12.00R24 *	160/157 F	20	32	8.50	49.3	12.0	22.8	9920	9090	120

* Denotes Tube Type



The Sailun S917 drive tire has been engineered to perform in demanding conditions such as mining, construction and logging applications. The S917 features an aggressive multi-lug tread design for exceptional off-road traction and an enhanced rubber compound to resist cuts and chunking. Open shoulder ribs deliver superior stability and resistance to uneven wear. The S917's deep 31/32" tread depth provides long tread life and an exceptional cost per kilometer.

Features & Benefits

- Aggressive multi-lug design.
- Deep tread depth for excellent tread life.
- Open shoulder design for excellent stability.

Applications:

- Regional Logging Trucks
- Mixed Concrete Trucks
- Refuse Trucks
- Dump Trucks



Le pneu de conduite Sailun S917 a été conçu pour travailler dans des conditions exigeantes telles que retrouvées dans l'exploitation minière, forestière et les chantiers de construction. Le pneu S917 possède un design de semelle agressive fait de multiples barrettes offrant une traction hors route exceptionnelle et est fabriqué d'un mélange de caoutchouc amélioré résistant aux coupures et aux éclats en morceaux. Les nervures de son épaulement ouvert procurent une stabilité supérieure et une résistance à l'usure irrégulière. L'épaisseur de 31/32" de la bande de roulement du pneu S917 le rend durable et offre un excellent coût au kilomètre.

Caractéristiques et avantages:

- Sculpture de semelle agressive formée de plusieurs barrettes aux coupures et au morcellement, lors d'utilisations hors route.
- Semelle profonde de 31/32".
- L'épaulement ouvert fournit une stabilité exceptionnelle.

Utilisations:

- Camion pour le transport régional du bois
- Camion à ciment
- Camion à ordures
- Camion à benne



S917



S622^{EFT} PREMIUM FREE ROLLING POSITION TRAILER

Pneu haut de gamme pour roues libres de remorque

Code	Size	LI / SR	PR	T.D.	RIM	O.D.	S.W.	S.L.R.	L.C.C.		
				32nds	in.	in.	in.	in.	Single	Dual	A.P.
S8245351	11R22.5	144/142 L	14	14	8.25	41.3	10.9	19.2	6175	5840	105
S8245358	11R24.5	146/143 M	14	14	8.25	43.2	10.9	20.2	6610	6005	105
S8245385	255/70R22.5	140/137 L	16	14	7.50	36.5	9.7	17.0	5510	5070	120
S8245375	295/75R22.5	144/141 M	14	14	8.25	39.8	10.8	18.6	6175	5675	110
S8245378	285/75R24.5	144/141 M	14	14	8.25	41.1	10.8	19.3	6175	5675	110



The S622 EFT is a premium free-rolling position trailer tire. With a decoupling groove that resists irregular sidewall wear, and wide ribs to prevent damage caused by high-scrub applications, the S622 EFT is also a low-rolling resistance tire designed to maximize your mileage.



Features & Benefits

- V-sipes improve traction in wet conditions and dissipate heat for prolonged tread life.
- Main groove stone ejectors protect tire against stone drilling.
- 5 full depth grooves for excellent traction in wet and dry conditions.
- Decoupling grooves help minimize irregular wear.

Applications:

- Free-Rolling Wheel Positions
- Trailers
- Tag Axles



Le S622 EFT est un pneu de remorque haut de gamme. Grâce à sa rainure de découplage qui permet de résister à l'usure irrégulière, et à ses nervures larges pour prévenir les dommages causés dans des situations à haut coefficient de frottement, le S622 EFT offre aussi une résistance au roulement basse, ce qui maximise le kilométrage.

Caractéristiques et avantages:

- Les lamelles en V augmentent l'adhérence sur chaussées mouillées et dissipent la chaleur, pour une plus longue durée de vie de la bande de roulement.
- Les éjecteurs dans la rainure principale protègent contre le morcellement.
- Cinq rainures profondes permettent une excellente adhérence sur le sec et le mouillé.
- La rainure de découplage aide à minimiser l'usure irrégulière.

Utilisations:

- Remorques
- Position de roues libres
- Essieux trainés





S622 EFT



MEDIUM RADIAL TRUCK LIMITED WARRANTY

This Limited Warranty Policy provides for tire replacement under certain specified conditions. This policy applies to all Sailun Radial Truck tires used in normal highway service displaying warrantable conditions. There is no warranty for tires that wear out, fail or become unserviceable because of neglect or mistreatment. It is essential that you adhere to all standard safety and maintenance practices and that you carefully read the terms and conditions defined in this Warranty.

Sailun hereby warrants that every new Sailun Radial Truck tire is free from defects in workmanship and material for the life of the original tread of the new tire less 2/32". The life of the original usable tread ends when the tire has worn down with only 2/32" remaining. Once the tread is worn down to the top of the built-in "wear indicators" in the tread grooves molded at 2/32", the tire is considered fully worn out regardless of its age or mileage.

WARRANTY ELIGIBILITY

This policy applies to the original consumer/owner or user of any new Sailun Radial Truck tire purchased through an authorized Sailun dealer on or after January 1, 2014. Eligible tires must bear the Sailun Brand name and a complete D.O.T. serial identification number and have been operated in normal highway service. Eligible tires must be on the vehicle on which they were originally installed in conformance with the vehicle manufacturer's recommendations. These tires are covered by this warranty for the life of the original usable tread depth (the original tread depth down to the level of treadwear indicators molded at 2/32 inch) for 60 months from the date of purchase (proof of purchase required) on all standard Radial Truck tires and 72 months from the date of purchase on all Smartway verified Radial Truck tires. If proof of purchase is not available the coverage will be 60 months from the date of manufacture on all standard Radial Truck tires and 72 months from the date of manufacture on all Smartway verified Radial Truck tires.

NO CHARGE ADJUSTMENT

If any Sailun Medium Radial Truck tire becomes unserviceable due to a defect in workmanship or materials during the first 50% of the original usable tread, full credit will be provided toward the purchase of a comparable new Sailun tire. Any costs incurred for mounting and balancing services are payable by the owner.

PRORATED ADJUSTMENT

If a defect in workmanship and materials is found in any Sailun Radial Truck tire after the first 50% of the original usable tread, a credit will be given toward the purchase of a comparable new Sailun tire in proportion to the original usable tread remaining on the returned tire to the original usable tread of the new tire. Applicable taxes on the new tire and costs of mounting and balancing services will be borne by the owner. Adjustments on out-of-balance or out-of-round tires are allowed only during the first 2/32" or 10% of the original tread.

EXCLUSIONS

A) All Sailun warranties are limited to the original purchaser and the original vehicle on which they are mounted. Warranties are not assignable to subsequent purchasers or vehicles.
B) This limited warranty is valid only in the USA and Canada. Any tire used or equipped on a vehicle registered or regularly operated outside the USA or Canada is not covered by this warranty.

C) The following is not covered by the Limited Warranty:

- a) Tire branded or marked "Non-Adjustable" (N/A) or "Blemished" (Blem), or previously adjusted.
- b) Failure, damage or irregular wear due to:
 - Road hazards (i.e. puncture, cut, snag, impact breaks, etc.), wreck or collision;
 - Fire, accident or vandalism;
 - Mechanical condition of vehicle, including misalignment, wheel imbalance, faulty shocks or brakes;
 - Misapplication of tire, use of improper inner tube;
 - Alteration of the tire or addition of alien material or transfer from one vehicle to another, and
 - Faulty re-treading procedures or materials used in the re-treading process
- c) Cost of mounting and balancing services.
- d) Loss of time or use, inconvenience, or any incidental or consequential damages.
- e) Tires operated at speeds that exceed posted limits, and tires used in racing or competition.
- f) Tires used in non-standard applications.
- g) Tires designed for highway use operated in off-road conditions.
- h) Tires that are improperly repaired including, but not limited to; sidewall modification by addition or removal of material, tubeless tires into which anything other than air has been introduced including foam, dry or liquid balancers and sealants.
- i) Tire/tube failure and air loss that has resulted from tube manufacturing deficiencies, tube deterioration, tire under/over inflation, improper tube and flap assembly, mounting tool damage, use of wrong size tube or a used tube, a bias tube in a radial application, applying an incompatible mounting lubricant, foreign objects contacting tube assembly.
- j) Sailun does not warrant tubes, tube fitment, tube usage or the consequences thereof unless supplied by Sailun with the tire as a set.
- k) Tires subjected to vehicle suspension deficiencies, wheels mis-alignment, improperly maintained balance of inflation
- l) Tires submitted for ride disturbance complaints after the first two thirty-seconds of an inch (2/32") new tread wear.
- m) Tires with the Department of Transportation (DOT) number removed.
- n) Tires worn past the last two thirty-seconds of an inch (2/32") of original tread depth.
- o) Ozone cracking or weather checking on tires submitted more than four years (5) after the date of manufacture.
- D) Retreadability – no coverage is applied to tires worn to the cord surface
- E) Retreadability and Extended Service and Retreads
 - a) Tires rendered non-retreadable or unserviceable due to faulty or improper retreading. Improper retreading includes buffing to the cord surface, insufficient vulcanization, failure of the bonding agent.
 - b) Sailun does not warrant inspection for retreadability, the retread process, design, workmanship or materials.

CASING POLICY

- a) Sailun Radial Truck tire casings are warranted against defects in workmanship or material through 100% of the first and second retread for a period of five (5) years from the date of casing manufacture.
- b) If an examination shows that a casing of a Sailun Radial Truck

tire failed due to a defect in workmanship or material, Sailun will give a credit towards the purchase price of a comparable new Sailun tire based on the values listed below;

Size	Casing Value (CAD)	Size	Casing Value (CAD)
215/75R17.5	\$15	255/70R22.5	\$65
235/75R17.5	\$15	275/70R22.5	\$65
225/70R19.5	\$30	295/75R22.5	\$65
245/70R19.5	\$30	285/75R24.5	\$75
265/70R19.5	\$30	315/80R22.5	\$70
10R22.5	\$45	385/65R22.5	\$75
11R22.5	\$65	425/65R22.5	\$80
12R22.5	\$70	445/65R22.5	\$80
11R24.5	\$70		

c) Above casing warranty is valid for five (5) years from date of original tire manufacture.

OWNERS OBLIGATIONS

In order to be eligible for Sailun Limited Warranty service, the owner must:

- Present the defective tire to an authorized Sailun dealer;
- Present proof of purchase to the satisfaction of the dealer;
- Pay the amount due on a new tire, less the amount of credit, including taxes, mounting and balancing charges or cost of other services ordered
- Ensure proper tire maintenance, inflation pressures & loading practices in accordance with vehicle and applicable tire guides, as well as lawful operation of vehicles and adherence to government regulations.

Sailun offers a guide to maintenance and care of Sailun tires in the form of a section entitled, "Important Safety Information". It is strongly recommended that these guidelines be read. Please visit www.Sailuntire.com for the complete Sailun Warranty.

LEGAL RIGHTS

To the extent permitted by law, Sailun and its servicing agents shall not be held responsible for any of the following:

- Commercial Loss.
- Damage to or loss of property other than the tire itself.
- Incidental, indirect, special or consequential damages arising from any cause whatsoever, including negligence.

No implied or express warranties are extended beyond the time when the tire has delivered its original tread life, except for the express warranties set forth in this "Limited Warranty". All warranties, promises and agreements, express or implied, of merchantability or otherwise, are excluded to the extent permitted by law.

DISCLAIMER

This warranty, or any warranty stored or referenced to herein, is exclusive and in lieu of any other warranty regarding the quality of Sailun tires whether expressed or implied, and remedies for breach thereof shall be limited to those specifically provided herein.



GARANTIE LIMITÉE

PNEUS RADIAUX POUR CAMIONS POIDS LOURD

La présente politique de garantie limitée fournit un pneu de remplacement conformément à certaines conditions précises. Elle s'applique aux pneus radiaux Sailun pour poids lourds utilisés dans des conditions normales, et qui sont en mesure d'être garantis. Il n'y a aucune garantie sur des pneus usés, défectueux ou mis hors service en raison de mauvais traitement ou de négligence. Il est primordial que vous respectiez les normes de sécurité et d'entretien, et que vous lisiez attentivement les modalités de la présente garantie.

Par les présentes, Sailun garantit que tout pneu radial Sailun neuf pour poids lourds n'a aucun défaut de main-d'œuvre ni de matériaux pour la durée de vie utile de la bande de roulement originale du pneu neuf jusqu'à 2/32e de pouce. La durée de vie utile d'une bande de roulement originale prend fin dès que sa profondeur atteint 2/32e de pouce. Lorsque la bande de roulement est usée au point de voir les indicateurs d'usure insérés dans les rainures à 2/32e de pouce, on considère le pneu complètement usé, peu importe son âge ou son kilométrage.

ADMISSIBILITÉ À LA GARANTIE

La présente politique s'applique au propriétaire original ou à l'utilisateur de tout pneu Sailun neuf pour camion poids lourd acheté chez un détaillant Sailun autorisé le ou après le 1er janvier 2014. Les pneus admissibles doivent porter le nom de marque Sailun et le numéro de série D.O.T. et avoir roulé dans des conditions routières normales. Ils doivent être montés sur le véhicule sur lequel ils ont été posés à l'origine en conformité avec les recommandations du constructeur du véhicule. Les pneus radiaux standards pour poids lourds sont couverts par la présente garantie pour la profondeur de bande originale utile (profondeur de bande originale jusqu'aux témoins d'usure moulés à 2/32e de pouce) durant 60 mois à compter de la date d'achat (preuve d'achat requise), et durant 72 mois à compter de la date d'achat de pneus radiaux standards pour poids lourds vérifiés Smartway. À défaut de présenter une preuve d'achat, les pneus radiaux standards pour poids lourds seront couverts durant 60 mois à compter de la date de fabrication, et durant 72 mois à compter de la date de fabrication pour les pneus radiaux standards vérifiés Smartway.

AJUSTEMENT SANS FRAIS

Si un pneu radial Sailun pour poids lourd est mis hors service en raison d'un défaut de fabrication ou de matériaux durant le premier 50 % utile de la bande de roulement originale, un crédit complet sera accordé lors de l'achat d'un pneu Sailun neuf comparable. Le propriétaire doit payer les frais de montage et d'équilibrage.

AJUSTEMENT AU PRORATA

Pour tout défaut de fabrication ou de matériaux d'un pneu Sailun pour poids lourd après le premier 50 % de la bande de roulement originale utilisable, un crédit sera accordé lors de l'achat d'un pneu Sailun neuf comparable au prorata de la vie utile de la bande originale du pneu retourné et de la vie utile de la bande originale du pneu neuf. Le propriétaire doit payer les taxes applicables et le coût du montage et de l'équilibrage. Les ajustements sur des pneus mal équilibrés ou dont la bande de roulement est ovalisée ne sont alloués que durant le premier 2/32e de pouce ou 10 % de la bande originale.

EXCLUSIONS

A) Les garanties Sailun sont restreintes à l'acheteur original et au véhicule original sur lequel les pneus ont été montés. Elles ne sont transférables ni de propriétaire ni de véhicule.
B) La présente garantie est en vigueur au Canada et aux États-Unis seulement. Un pneu utilisé ou monté sur un véhicule immatriculé ou exploité régulièrement à l'extérieur du Canada

ou des É.-U. n'est pas couvert par la présente garantie.

C) Ce qui suit n'est pas couvert par la présente garantie limitée :
a) Un pneu marqué N/A (non ajustable) ou « souillé » (blem), ou qui a déjà fait l'objet d'un ajustement.

b) Défaillance, dommage ou usure irrégulière causés par :

- Des avaries routières (c.-à-d. perforation, coupure, entaille, bris par impact, etc.), accident ou collision,
 - Le feu, un accident ou du vandalisme,
 - L'état mécanique du véhicule, y compris le parallélisme des roues, le mauvais équilibrage, des amortisseurs ou des freins défectueux,
 - Une mauvaise utilisation des pneus,
 - Une modification du pneu ou un ajout de corps étrangers ou le transfert d'un véhicule à un autre, et
 - Des mauvais procédés de rechapage ou des matériaux défectueux utilisés lors du procédé de rechapage.
- c) Le coût du montage et les services d'équilibrage.
d) La perte de temps ou d'utilisation, le désagrément ou des dommages accidentels ou consécutifs.
e) Les pneus utilisés à des vitesses excédant la vitesse permise, et des pneus utilisés en course ou en compétition.
f) Des pneus utilisés dans des situations anormales.
g) Des pneus conçus pour la grande route, mais utilisés hors route.

h) Des pneus mal réparés, y compris, mais sans s'y restreindre, la modification des flancs en y ajoutant ou enlevant des matériaux, des pneus sans chambre à air dans lesquels on a inséré autre chose que de l'air, y compris de la mousse, des substances équilibrantes sèches ou liquides, et des agents de scellement.

i) Une défaillance du pneu ou de la chambre à air et une perte d'air en raison de défauts de fabrication, une détérioration de la chambre à air, un pneu trop ou sous-gonflé, un mauvais assemblage de la chambre à air et de la cravate, des dommages causés par l'outillage au moment du montage, une chambre à air de mauvaise dimension ou usée, une chambre à air conventionnelle dans un pneu radial, l'application d'un lubrifiant de montage incompatible, des corps étrangers en contact avec l'assemblage de la chambre à air.

j) Sailun ne garantit ni les chambres à air ni les accessoires (tubes fitments), ni l'utilisation de chambre à air ou les conséquences qui s'ensuivent à moins qu'elles n'aient été fournies par Sailun avec le pneu en tant qu'ensemble.

k) Les pneus soumis à une suspension défectueuse, à un mauvais parallélisme des roues, à un gonflage inadéquat.

l) Les pneus présentés pour des plaintes concernant leur comportement routier après le premier 2/32e d'usure de la bande de roulement originale.

m) Les pneus dont le numéro de série DOT a été supprimé.

n) Les pneus présentés pour des plaintes concernant leur comportement routier après le premier 2/32e d'usure de la bande de roulement originale.

o) Les pneus affichant des craquelures dues à l'ozone ou causées par le temps et retournés plus de cinq (5) ans après leur date de fabrication.

D) Potentiel de rechapage – Aucune couverture si les pneus sont usés de sorte que les câblés soient visibles

E) Sailun ne couvre pas et ne garantit pas le rechapage d'aucun pneu Sailun, ni les pneus rechapés sur des carcasses Sailun.

a) Les pneus qui ne peuvent être rechapés ou qui sont mis hors service en raison d'un rechapage inapproprié ou défectueux. Un rechapage inapproprié inclut le râpage jusqu'aux câblés, une vulcanisation insuffisante, défaillance de l'agent d'adhérence.
b) Sailun ne garantit pas l'inspection du potentiel de rechapage, du design, de la main-d'œuvre ou des matériaux.

POLITIQUE EN CE QUI A TRAIT AUX CARCASSES

a) Les carcasses de pneus radiaux Sailun pour camions poids

lourd sont garanties contre toute défectuosité de la main-d'œuvre ou des matériaux à 100 % du premier et deuxième rechapage pour une période de cinq (5) ans à compter de la date de fabrication.

b) Si un examen démontre qu'un pneu radial Sailun pour camions poids lourd a fait défaut en raison de la main-d'œuvre ou des matériaux, Sailun accordera un crédit sur le prix d'achat d'un pneu neuf Sailun comparable selon la valeur indiquée ci-dessous :

Dimension	Valeur De La Carcasse	Dimension	Valeur De La Carcasse
215/75R17.5	\$15	255/70R22.5	\$65
235/75R17.5	\$15	275/70R22.5	\$65
225/70R19.5	\$30	295/75R22.5	\$65
245/70R19.5	\$30	285/75R24.5	\$75
265/70R19.5	\$30	315/80R22.5	\$70
10R22.5	\$45	385/65R22.5	\$75
11R22.5	\$65	425/65R22.5	\$80
12R22.5	\$70	445/65R22.5	\$80
11R24.5	\$70		

c) La garantie des carcasses ci-dessus est valable pour cinq (5) ans à compter de la date de fabrication du pneu original.

OBLIGATIONS DU PROPRIÉTAIRE

Pour qu'il soit admissible à la garantie limitée Sailun, un propriétaire doit :

- Apporter le pneu défectueux chez un détaillant Sailun autorisé;
 - Présenter une preuve d'achat qui satisfait le détaillant;
 - Payer le montant du pneu neuf, moins le montant du crédit, y compris les taxes, les frais de montage et d'équilibrage ou le coût des autres services demandés;
 - Assurer un entretien adéquat des pneus, de la pression d'air et de charge conformément au véhicule et aux directives relativement aux pneus, exploiter le véhicule légitimement et obéir aux règlements du gouvernement.
- Sailun offre un guide d'entretien de pneus Sailun dans une section intitulée « Information importante sur la sécurité » (Important Safety Information) que l'on recommande fortement de lire attentivement. Veuillez visiter le www.Sailuntire.com pour consulter la garantie complète de Sailun.

DROITS LÉGAUX

Dans la mesure prévue par la loi, Sailun et ses agents se service ne seront nullement tenus responsables de ce qui suit :

- Perte commerciale.
 - Dommage ou perte de propriété autre que le pneu lui-même.
 - Dommages accessoires, indirects, spéciaux ou consécutifs résultant de quelque cause que ce soit, y compris la négligence.
- Aucune garantie implicite ou expresse n'est accordée au-delà de la vie utile de la bande de roulement originale, sauf pour les garanties mises de l'avant dans la présente « garantie limitée ». Les garanties, promesses et ententes, expresses ou implicites, de qualité marchande ou autrement, sont exclues dans les limites permises par la loi.

AVERTISSEMENT

La présente garantie, ou toute autre garantie à laquelle on fait référence aux présentes, est exclusive et remplace toute autre garantie en ce qui a trait à la qualité des pneus Sailun, expresse ou implicite, et, par conséquent, les recours pour rupture de garantie ne seront limités qu'à ceux stipulés expressément aux présentes.



HEAD OFFICE

211 HUNTER'S VALLEY ROAD
WOODBIDGE, ON. L4H 3V9
TEL: 905.595.5558
TOLL FREE: 1.800.668.8473

QUEBEC

MONTRÉAL, QC
TÉL : 514.365.6264
SANS FRAIS : 1.866.656.6264

EASTERN CANADA

MONCTON, NB
TOLL FREE: 1.866.850.7997

WESTERN CANADA

TOLL FREE: 1.800.668.8473

REV 4.14